



# THYS THYTAN SLIDING

## Veiligheidsglas schuifdeuren



te plaatsen  
**VOOR of IN**  
de muuropening.

maximum  
≤ 2200 mm x ≤ 1800 mm



HELDER



MAT



GRIJS GEROKT



RELIEF-SQUARE

# MEER DAN 100 DESIGNS MOGELIJK !



Voor verdere inlichting: [info@grouphys.com](mailto:info@grouphys.com) of [www.grouphys.com](http://www.grouphys.com)

# THYS THYTAN SLIDING

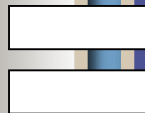
## Veiligheidsglas schuifdeuren

**Ready Door: Hoe bestellen?** Elke deur en deurkast heeft een **barcodenummer**. U geeft van het door u gekozen product (deurblad, deurkast, klink, doorgang, enz...) het barcodenummer en het aantal stuks.

THYS READY DOOR SLIDING VEILIGHEIDSGLAS SCHUIFDEUR: U BESTELT UIT DE THYS INTERIEUR CATALOGOOG.  
**1 X GLASDEUR (inclusief glasdeur, schuifrail en inox deurgreep) +**  
**INDIEN GEWENST: 1 X DOORGANG+ 1 X CHAMBRANTEN (5st).**



Model Sliding 1510  
Incl. standaard inox greep



### THYS Sliding veiligheidsglasdeur INCLUSIEF:

#### Veiligheidsglas deurblad



- Helder
- Mat
- Grijs gerookt
- Square
- Design



Standaard inox greep

#### Veiligheidsglas sliding kit

- 1 x aluminium schuifrail 200 cm
- 6 x muurklemmen
- 2 x glasklemmen met kogellager wielgeleider
- 2 x deurstopper
- 1 x pvc deurgeleider + montage schroeven

## 1. Plaatsing doorgang voor THYS SLIDING veiligheidsglas schuifdeuren.

### STAP 1: TOTALE DEUROPENING

Het veiligheidsglas deurblad dient minstens even hoog en breed te zijn als de muuropening. De plaatsing van de doorgang en deurlijsten in de muuropening vernauwt de muuropening. Hierdoor bedekt het veiligheidsglas deurblad de muuropening met doorgang.

### STAP 2: OP MAAT ZAGEN VAN DE DOORGANG



#### A. BREEDTE DOORGANG

Meet de dikte van de muur op 3 plaatsen (onder, midden en boven) en zaag de doorgang gelijk aan de muurdikte.

#### B. HOOGTE DOORGANG ( 2 BENEN VAN DE DOORGANG )

Zaag de doorgang van hoogte.

Hoogte doorgang = hoogte bruto muuropening min 1x dikte doorgang min 5 mm (1 x 5 mm nodig om doorgang in muuropening te plaatsen).

#### C. LENGTE KOPSTUKDOORGANG

Zaag het kopstukdoorgang van lengte

Breedte doorgang = breedte bruto muuropening min 10 mm (2 x 5 mm nodig om doorgang in muuropening te plaatsen).

# THYS THYTAN SLIDING

## Veiligheidsglas schuifdeuren

### STAP 3: PLAATSEN VAN DE DOORGANG IN DE MUROPENING

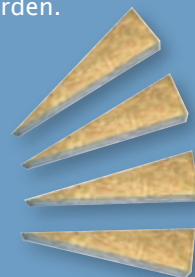


Spuit de montage lijm op de zijkant van de deurkast en breng enkele proppen lijm aan op de muur.

Bij een eventuele verwijdering van de geplaatste deurlijst met THYS MONTAGELIJM kan deze met een scherp voorwerp los gesneden worden.

Deurgehelen mogen enkel geplaatst worden in een droge bouw (max. 10% muurvochtigheid). Voor doorgangen breder dan 90 cm dient u bij gebruik van deurlijst nr. 1 een extra deurlijst te bestellen. Referentie nr. 1 stuk deurlijst nr 1 vindt u in het THYS interieurboek (doorgangen en deurlijsten).

1. Bevestig het kopstuk met de 4 voorziene boorschroeven (4x40) kops op de lange benen van de doorgang.
2. **6 x THYS montage stellatten : (BESTELNR-REF. 263380)**  
De Thys montage stellatten hebben tot doel de doorgang als geheel te verstevigen op het moment van plaatsing in de muuropening.  
Zaag de 6 montage latten op gelijke lengte als het kopstukdoorgang. Bevestig de latten zijdelings aan de beide zijden op de 2 benen van de doorgang door middel van de SPECIALE BOORSCHROEVEN.
3. Plaats de doorgang en later ook de deurlijsten 1mm van de grond om later contact met water te minimaliseren. Plaats de doorgang met behulp van een waterpas in de muuropening. Beide onderzijden van de 2 benen van het dagstuk dienen horizontaal op gelijke hoogte in de muuropening bevestigd te worden.
4. **THYS 4 SPECIALE HOUT SPIEËN (BESTELNR-REF. 263403)**  
Zet uw deurkast met 4 spieën tussen kopstuk en bovenkant muuropening voorlopig vast in de muuropening.  
Zij drukken de deurkast naar beneden tegen de vloer en houden de deurkast tijdelijk vast in het deurgat terwijl U de doorgang bevestigt in de muuropening.
5. **THYS MONTAGESCHUIM (BESTELNR-REF. 263373)**  
Zet de doorgang **definitief vast** aan de muur met de speciaal ontwikkelde THYS montageschuim voor deurkasten. **THYS montage schuim voor doorgangen staat garant voor een perfect stabiele bevestiging van de muurkast in de muuropening en voorkomt vervorming van de deurkast bij uitharden.**  
Spuit de ruimte tussen muur en doorgang rondom de volledige doorgang voor de helft vol met schuim. Deze zet bij uitharding verder uit.  
Uithardingstijd ± 60 min. Verwijder het overtollige THYS montage schuim met een scherp voorwerp.  
**De speciaal ontwikkelde THYS montage schuim heeft een inhoud van 0,75 l. en stabiliseert 1 tot 2 doorgangen.**
6. **THYS MONTAGELIJM (BESTELNR-REF. 263410)**  
Plaats de chambranten op de beide zijden van de doorgang gelijk met de binnenzijde van de doorgang. Houdt de gelemen chambranten op hun plaats met een kleefstrip tot de hechting heeft plaats gevonden (±25min.). Gebruik hiervoor de speciaal ontworpen THYS MONTAGELIJM.  
Ze heeft een hoge aanvangshechting en voorkomt beschadiging van chambranten door vernageling, is reukloos, overschilderbaar en geschikt voor vochtige ruimtes alsook voor beglazing.
7. Kit de speling van 1 mm tussen de vloer en deurkast, listel en deurlijsten af met THYS montagelijm (zie punt 3) om opstijgend vocht te voorkomen.



### 2. Plaatsing THYS SLIDING schuifdeur.



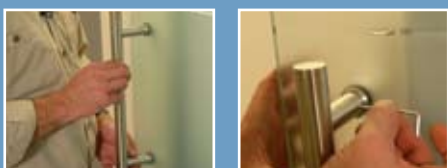
#### BEVESTIGING ALUMINIUM GELEIDINGSRAIL AAN MUUR

1. Kort de aluminium rail indien gewenst af van lengte.  
Aan te raden lengte =  
 $2 \times \text{breedte deurblad plus } 15 \text{ cm}$
2. Breng de 6 muurklemmen rond de aluminium geleider.  
Schroef de muurklemmen met de aluminium rail met een  
tussenafstand van  $\pm 30$  tot  $40 \text{ cm}$  boven het deurgat.  
Één kant laten oversteken over de afgekaste doorgang.
- 3a. Hoogte bovenkant rail bij plaatsing schuifdeur **VOOR** het deurgat:  
(gemeten zonder muurklemmen)  
Hoogte = hoogte deurblad +  $75 \text{ mm}$   
bv. deurbladhoogte  $2150 \text{ mm} =$   
bovenkant rail =  $2150 \text{ mm} + 75 \text{ mm} = 2225 \text{ mm}$   
bovenkant rail inclusief klem =  $2150 \text{ mm} + 100 \text{ mm} = 2250 \text{ mm}$
- 3b. Hoogte bovenkant rail bij plaatsing schuifdeur **IN** het deurgat:  
(gemeten zonder muurklemmen)  
Hoogte = hoogte deurblad +  $75 \text{ mm}$   
bv. deurbladhoogte  $2150 \text{ mm} =$   
bovenkant rail =  $2150 \text{ mm} + 75 \text{ mm} = 2225 \text{ mm}$   
bovenkant rail inclusief klem =  $2150 \text{ mm} + 80 \text{ mm} = 2230 \text{ mm}$



#### DEURBLAD

4. Bevestig de 2 glasklemmen aan de kopszijde van het veiligheidsglas.  
Breng tussen de glasklem en de beide zijden van het veiligheidsglas  
het anti-schuif kurk en of plastic plaatje aan.  
Schroef de 4 klemvijzen goed aan.
5. Schroef de aluminium-geleider  
op de vloer, center  $38 \text{ mm}$  van de  
zijkant muur.  
De aluminium-geleider begeleidt het  
deurblad tijdens het zijwaarts schuiven.
6. Bevestig de deurgreep op  
het veiligheidsglas deurblad  
dmv. de deurdoorlopende vijzen  
meegeleverd met de deurgreep.



# THYS THYTAN SLIDING

## Veiligheidsglas schuifdeuren

### THYTAN veiligheidsglasdeur cilinderslot aan meerprijs te bestellen

ref. 167374



Cilindersluiting, 1 zijde deurblad eenvoudig aan te brengen op glas met klemsysteem en THYS montage lijm.

Vergrendeling dmv. 2 pinnen in doorgang of vloer.

### THYTAN SLIDING GREEP aan meerprijs te bestellen



greep ref. 169125  
lengte 1800 mm x 32 mm  
deurblad model 1708



greep ref. 263465  
319 mm x 20 mm x 20 mm  
deurblad model 1510

### BEVESTIGEN VEILIGHEIDSGLAS DEURBLAD AAN MUURRAIL



7. Breng het veiligheidsglas deurblad, door middel van de 2 geplaatste glasklemmen met wielgeleider, in de aluminium rail.
8. 2 x deurstopper: Deze dienen tot halt van het schuivend veiligheidsglas deurblad.  
Deurstoppers te bevestigen in de aluminium rail op de positie waar u het veiligheidsglas deurblad wenst te stoppen.  
Speciale vijzen in de verpakking.  
Het is aan te raden ter versteviging bevestiging vijzen deurstopper de aluminium rail voor te perforeren.
9. Indien nodig regel de glasklem van hoogte en blokeer het regelsysteem. zie punt 4.

### BELANGRIJKE MEDEDELING BIJ PLAATSIJG THYTAN GLASDEUREN

Veiligheidsglas is 4 tot 6x sterker dan normaal glas, gebruiksvriendelijk en een glas met een beperkt risico van letsel bij eventuele glasschade. Het geharde glas kan niet versneden worden. De buitenste 2 mm van het veiligheidsglas is niet gehard. Het kan afschilferen en of exploderen indien het in aanraking komt met een hard voorwerp tot 6 dagen na de laatste manipulatie. Het is bij plaatsing van het deurblad aangewezen zeer voorzichtig te zijn. Het deurblad mag nooit in aanraking komen met de vloer bij manipulatie tijdens plaatsing. Leg steeds 2 of 3 houten steunbalken aan de zijkanten onder het deurblad tijdens de manipulatie. Zo voorkomt u hard contact van het veiligheidsglas met de grond.

### AANVAARDINGSCRITEERIA VAN VEILIGHEIDSGLASDEUREN (VERBOND VAN DE GLASINDUSTRIE)

Wanneer men gewoon helder glas van binnen naar buiten bekijkt, vertoont het steeds een verkleuring. Dit is inherent aan zijn basissamenstelling. Hoe dikker het glas (8mm), hoe meer de verkleuring uitgesproken is. Het zandstralen of zuren van glas houdt in dat het heldere, doorzichtige glas melkachtig mat wordt gemaakt door het gladde oppervlakte ruw te maken. Gezien dit een natuurlijk gebeuren is, is een wolkvorming, dwz gedeelten van glas welke iets meer mat zijn, onvermijdelijk. Waarneming van de beglazingen dient te gebeuren op een afstand van meer dan 2m rechtstaand voor de deur, bij daglicht, zonder direct zonlicht en zonder schuine lichtinval. Haarfijne krassen niet voelbaar met de vingernagel zijn toegelaten. Krassen voelbaar met vingernagel, tot een breedte van 0.5mm, zijn toegelaten over een totale lengte van 90mm. Gezien de aard van de hardingsprocédés, is thermisch gehard glas niet zo vlak als een niet gehard glas, wat tot optische vervormingen kan leiden. Een algemene doorbuiging van 3mm/m is toegestaan en naar plaatselijke doorbuiging 0.5mm/300mm. Alvorens de veiligheidsglasdeuren te plaatsen, dienen ze meerdere malen opgekuist te worden met een daarvoor voorziene reinigingspasta (ref. 012902).

# THYS DEUREN INDUSTRIE

## Veiligheidsglasdeuren THYTAN

**EVERYWAY:**  
Scharnierend 2 x 90°  
**PROF:**  
Met vloerpomp  
**SLIDING:**  
Schuifrail.



## Houten deuren

**CLASSIC:**  
**ENKELE DEUR** 3 zichtbare scharnieren  
**DUBBELE DEUR** 6 zichtbare scharnieren

**PIVOT EVERYWAY:**  
Sluiting zonder zichtbare scharnieren.  
**SLIDING:**  
Schuifrail.



## PLAATSINGSVOORSCHRIFTEN : te vinden op [WWW.GROUPTHYS.COM](http://WWW.GROUPTHYS.COM)

- **THYS Ready Door®**, het **plaatsklare deurgeheel**, is zowel links als rechts draaiend in de muuropening te plaatsen.

Op moment van plaatsing bepaalt u de draairichting van de deur door de dagschieter van het slot en de scharnierpen van de scharnieren in de gewenste draairichting te plaatsen.

- Alle **deurkasten**, tot 40 cm breedte, en **deurbladen** van 63 tot 93 cm vermeld in de **THYS interieur catalogoog** ( met uitzondering van de niet voorgeboorde deurbladen op de blauwe pagina's) zijn **voorgeboord** om het deurbeslag te plaatsen. **Het plaatsklare deurblad en deurkast vormen beiden één deurgeheel: THYS READY DOOR®.**
- **THYS interieur catalogoog** bevat een uitzonderlijke brede keuze plaatsklare deurgehelen. Te verven , houten , afgewerkte decor gehelen welke U nooit meer hoeft te kleuren of vernissen, vlakke en stijldeuren , veiligheidsglasdeuren, brandwerend 30 – 60 min. Deurbladen verkrijgbaar in **201.5cm , 211.5cm en 231.5cm** deurbladhoogte.
- **Ready Door: Hoe bestellen?**  
Elke deur en deurkast heeft een **barcode nummer**. U geeft van het door u gekozen product (deurblad, deurkast, klink, doorgang, enz...) het barcode nummer en het aantal stuks.

