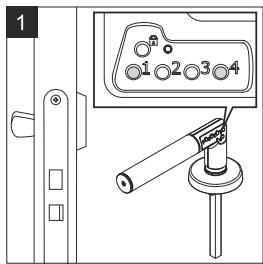


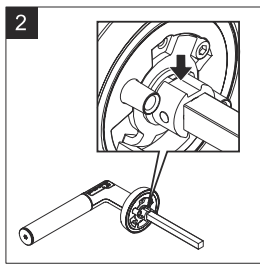
Installatiegids



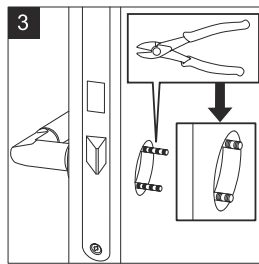
Voor installatie
Alvorens de kruk op de deur te installeren moet worden gestart met het instellen van de beheerderscode. De kruk wordt geleverd zonder vooraf ingestelde beheerderscode.

1. Houd de kruk horizontaal met de vierkantstift naar beneden gericht.
2. Druk gelijktijdig op de toetsen 1 en 4. De led knippert rood.
3. Laat beide toetsen los. De led wordt groen en stopt met knipperen.
4. Voer een 6-cijferige beheerderscode in. Het groene licht knippert snel. De beheerderscode is geldig.

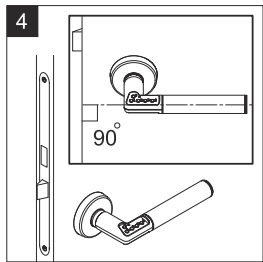
Om de beheerderscode te veranderen, herhaal de bovenstaande procedure.
Opmerking: Alle gebruikerscodes worden verwijderd als de beheerderscode wordt veranderd.



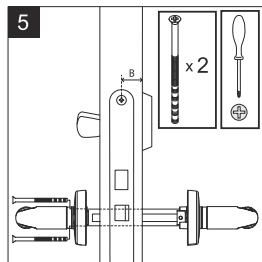
2. Draai de vierkantstift zodanig dat de groef naar boven wijst, zoals getoond op de afbeelding. Houd deze positie bij de installatie, volgens afbeelding 4.



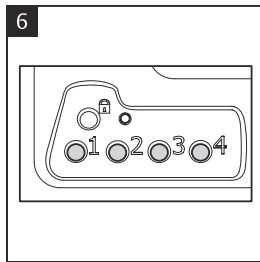
3. Plaats de kruk aan de binnenzijde van de deur. Monteer de meegeleverde schroeven door het deurblad. Knip de schroeven af in dichtsbijzijnde inkeping op de schroef, max 6 mm buiten het deurblad. Een opening in de deur van 22 mm (minimum) is nodig om voldoende ruimte te hebben voor de krukhal.



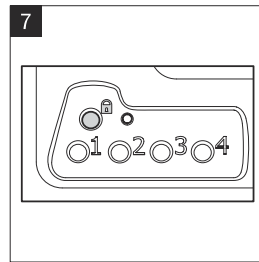
4. Bevestig de kruk (met codeklavier) aan de buitenzijde van de deur. Zorg ervoor dat de kruk horizontaal wordt gehouden tijdens de installatie.



5. Maak de buitenkruk met de schroeven vast aan de binnenkruk. Zorg ervoor dat de kruk correct wordt geïnstalleerd, zodanig dat beide krukken vrij kunnen bewegen. Deze kruk is geschikt voor een deurdikte van 35-80 mm met een B-afmeting (zie afbeelding) van minstens 21 mm.



6.
 1. Voeg ten minste één gebruikerscode in, zie instructies aan de achterzijde.
 2. Ontgrendel de kruk door het intoetsen van de correcte code gebruik makend van de toetsen 1-4.
 Als de verkeerde code wordt gebruikt zal het licht rood-groen knipperen. (De kruk zal open blijven als de correcte code werd gebruikt, op voorwaarde dat de automatische vergrendeling niet werd geselecteerd, zie achterzijde)



7. Vergrendel de kruk door op de 'hangslot' toets te drukken.

GROUP THYS
Innovation & Quality

Code Handle

Installatiegids en handleiding



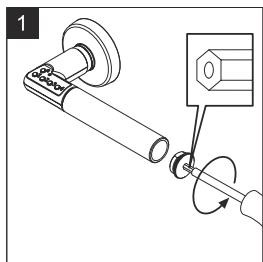
Handleiding

Batterijen
De Code Handle wordt geleverd met twee geplaatste CR2-batterijen. De levensduur van de batterijen zou ten minste een paar jaar moeten zijn afhankelijk van het aantal handelingen en het effect op de batterijen. Als de led rood oplicht bij het indruiven van een toets dan moeten de batterijen worden vervangen. De kruk zal tijdens de vervanging alle codes onthouden.

Het is belangrijk om batterijen van goede kwaliteit te kiezen. Gebruik CR2-batterijen van een bekend merk.

Volg de instructies op de afbeeldingen 1-3 bij het vervangen van de batterijen en neem de nodige voorzorgsmaatregelen:

- Plaats de batterijen in de correcte richting rekening houdend met de polariteit, zie afbeelding 2.
- Meng geen gebruikte en nieuwe batterijen. Gebruik geen verschillende merken.
- Vervang beide batterijen op hetzelfde moment
- Verbrand de batterijen niet.
- Recycleer de batterijen correct
- Laat deze niet binnen het bereik van kinderen.



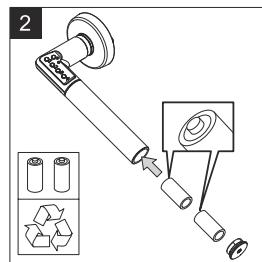
1. Schroef het batterijdeksel open met de bijgevoegde schroevendraaier.

Beveiliging
Bij het indrukken van 5 foutieve codes wordt de kruk voor 3 minuten vergrendeld en de led zal elke 5 seconden rood knipperen. Om de kruk te ontgrendelen, voer tweemaal de correcte code in en daarna nog eens om toegang te krijgen.

Gebruikerscodes
Het geheugen van de Code Handle kan gelijktijdig tot 9 verschillende codes opslaan die kunnen worden geprogrammeerd door middel van de beheerderscode.

Een gebruikerscode toevoegen of wijzigen:

1. Druk de 'hangslot' toets in totdat de led continu rood brandt.
2. Voer binnen de 5 sec. de beheerderscode in. De led brandt groen.
3. Om de code op te slaan in 1 van de 9 geheugenposities gebruik de nummertoes 1 en druk het aantal keren dat overeenkomt met de gekozen geheugenpositie; eenmaal drukken voor geheugenpositie 1 en tweemaal drukken voor geheugenpositie 2, enz.
4. Wacht totdat de led continu groen brandt.
5. Voer de nieuwe gebruikerscode in, bestaande uit 4, 5 of 6 digits.
6. Druk op de 'hangslot' toets om te bevestigen of wacht tot dat het groene lampje niet meer brandt.



2. Duw de kruk naar beneden en laat de 2 batterijen er uitglijden. Plaats 2 nieuwe batterijen in de correcte richting.

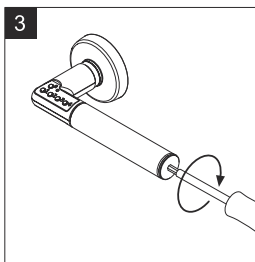
7. Meerdere geheugenposities kunnen worden opgeslagen op de overblijvende geheugenposities. Volg de bovenstaande instructies en bewaar ze volgens punt 3.

Een gebruikerscode verwijderen:

1. Druk de 'hangslot' toets in totdat de led continu rood brandt.
2. Voer binnen de 5 sec. de beheerderscode in. De led brandt groen.
3. Kies welk van de 9 geheugenposities dient verwijderd te worden door de nummertoes 1 het overeenstemmend aantal keren in te drukken; eenmaal drukken voor geheugenpositie 1 en tweemaal drukken voor geheugenpositie 2, enz.
4. Wacht totdat de led continu groen brandt.
5. Verwijder door indrukken van de 'hangslot' toets. De led brandt rood en de gekozen geheugenpositie is nu verwijderd.
6. Om meerdere geheugenposities te verwijderen, herhaal de bovenstaande instructies en geef de overeenstemmende geheugenpositie aan volgens punt 3.

Geluidssignaal
De kruk wordt geleverd met het geluidssignaal aan en kan worden in-/uitgeschakeld als volgt:

1. Druk de 'hangslot' toets in totdat de led continu rood brandt.



3. Schroef het batterijdeksel dicht.

2. Voer binnen de 5 sec. de beheerderscode in. De led brandt groen.
3. Druk 1 keer op nummertoes 2 om het geluid in/uit te schakelen. Een zwak signaal geeft aan dat het geluid werd uitgeschakeld en een krachtig dubbelsignaal geeft aan dat het geluid werd ingeschakeld.
4. Druk op de 'hangslot' toets om te bevestigen of wacht totdat het groene lampje niet meer brandt.

Automatische vergrendeling

De kruk wordt geleverd in manuele modus. Automatische vergrendeling binnen 9 sec. na het ingeven van de correcte code kan worden gekozen op voorwaarde dat de kruk binnen deze tijd terug in horizontale positie staat.

Om de modus te veranderen, volg de onderstaande instructies:

1. Druk de 'hangslot' toets in tot dat de led continu rood brandt.
2. Voer binnen de 5 sec. de beheerderscode in. De led brandt groen.
3. Druk eenmaal op nummertoes 3 om de automatische vergrendel modus afwisselend in of uit te schakelen.
4. Druk op de 'hangslot' toets om te bevestigen of wacht totdat het groene lampje niet meer brandt.

Passage functie in automatische modus:

Een tijdelijke opening functie die de kruk ontgrendeld houdt kan worden bereikt als volgt: toets de code in, gevolgd door 1 druk op een optionele toets (1-4). De kruk zal niet meer automatisch vergrendelen totdat de juiste code of de 'hangslot' toets wordt ingedrukt. Deze functie is handig in bv. vergaderzalen of leslokalen waar mensen binnengaan op verschillende momenten.

Geheugen reset

De kruk kan terug worden ingesteld volgens de fabriekinstellingen door het veranderen van de beheerderscode. (Lees Voor installatie, zie achterzijde)

- De kruk wordt geleverd:
- zonder gebruikerscodes
 - met geluidssignaal aan
 - met automische vergrendeling uitgeschakeld

NOTEER DE CODES
Bewaar veilig

Beheerderscode: _____

Code _____

Gebruikerscode:

Code 1 _____

Code 2 _____

Code 3 _____

Code 4 _____

Code 5 _____

Code 6 _____

Code 7 _____

Code 8 _____

Code 9 _____

GROUP THYS
Innovation & Quality