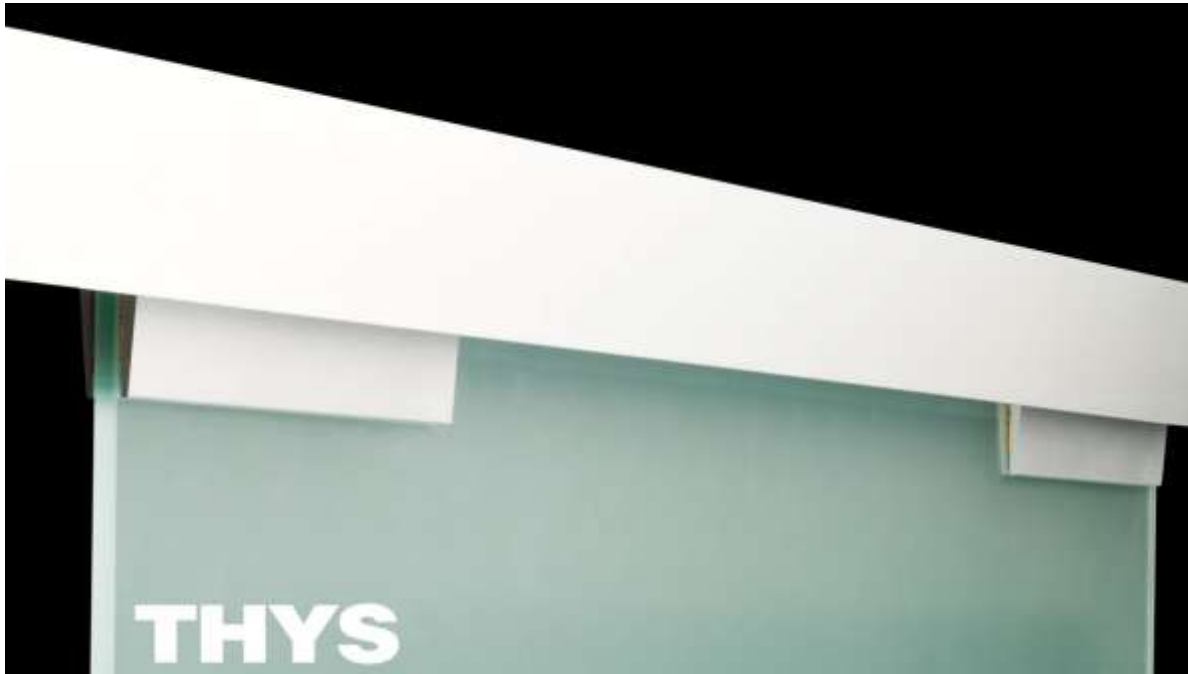


COVERRAIL 404257



Na dat de plaatsing van de schuifdeur volledig is afgerond gaat u over tot het plaatsen van de coverrail. (plaatsingsvoorschriften schuifdeuren zie www.grouphys.com)

A Inhoud van de coverrail :

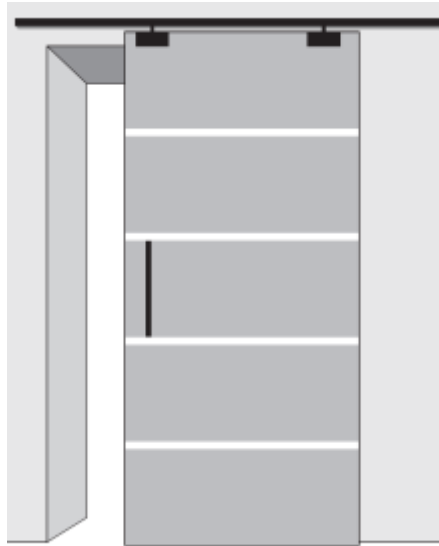
U vindt 1 afdekkap in aluminium, 1 zakje vijzen, 2 x 4 plastic clipsen, 2 x zijafwerkingen in alu en 2 plastic houders voor bevestiging zijafwerking.



COVERRAIL 404257

B Plaatsing voor de muur :

1/ U gebruikt de doorzichtige plastik clipsen zoals in foto hieronder.



2/ U clipst vervolgens de clips op de aluminium afdekplaat op ongeveer gelijke afstand.
Dan schroeft u door de voorziene opening in de clips alle 4 vast tegen de muur.



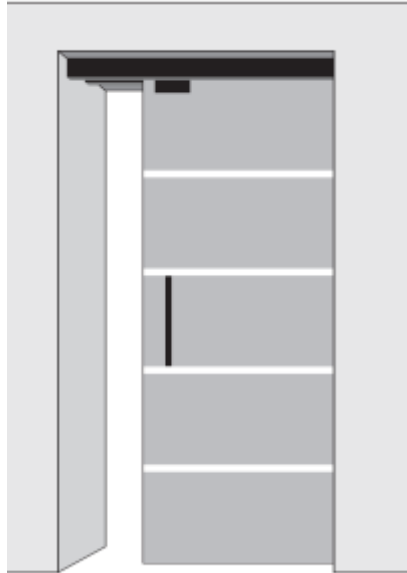
3/ U monteert, indien nodig, de zijafwerking aan de hand van de plastic houders.



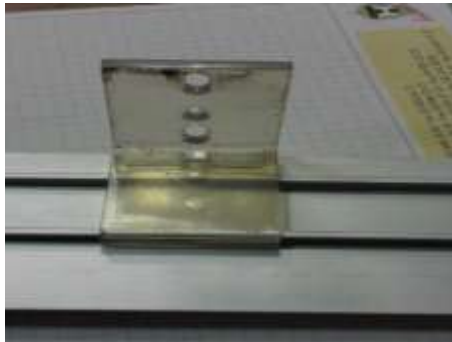
COVERRAIL 404257

C Plaatsing in de muur :

1/ U gebruikt de doorzichtige plastik clipsen zoals in de foto hieronder.



2/ U clipst vervolgens de clipsen op de aluminium afdekplaat op ongeveer gelijke afstand.
Dan schroeft u door de voorziene opening in de clips alle 4 vast tegen bovenkant deur opening.



3/ U monteert, indien nodig, de zijafwerking aan de hand van de plastic houders.

