



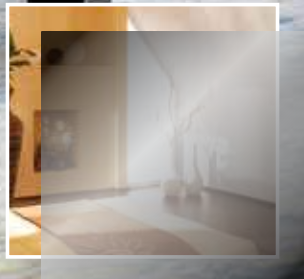
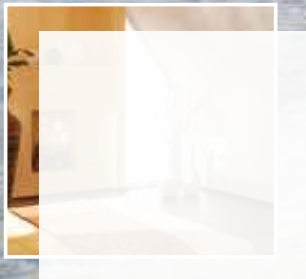
**MEER DAN  
100 DESIGNS  
MOGELIJK**



Deurblad zowel  
rechts- als links-  
draaiend plaatsbaar

# THYS THYTAN PROF Veiligheidsglasdeuren

te plaatsen in bepleisterde  
muuropening of houten doorgang.  
maximum  $\leq 2200$  mm x  $\leq 1200$  mm



**THYTAN PROF  
met bovenpaneel**

**HELDER**

**MAT**

**GRIJS GEROOKT**

**Ready Door: Hoe bestellen?** Elke deur en deurkast heeft een **barcodenummer**. U geeft van het door u gekozen product (deurblad, deurkast, klink, doorgang, enz...) het barcodenummer en het aantal stuks.

**THYS READY DOOR THYTAN PROF VEILIGHEIDSGLAS: U BESTELT UIT DE THYS INTERIEUR CATALOGOEG.**

**1 X GLASDEUR (inclusief glasdeur, vloerpomp en deurgreep) +  
INDIEN GEWENST: 1 X DOORGANG+ 1 X DEURLIJSTEN (5st).**



## THYS THYTAN PROF veiligheidsglasdeur **INCLUSIEF:**

### Veiligheidsglas deurblad

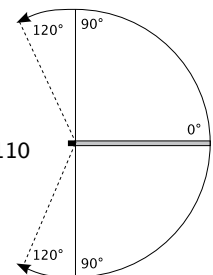
- Helder
- Mat
- Grijs gerookt
- Square
- Design



### Standaard inox greep

#### 1 X THYTAN PROF vloerpomp.

- Open- of stop positie op 0° en 90°
- Zelfsluitend
- Snelheid sluiting regelbaar
- Vloerpomp getest op 200.000 draaibewegingen
- Max deurgewicht: 120 kg
- Afmeting vloerpomp: 40 x 305 x 110



# 1. Plaatsing doorgang voor THYS PROF veiligheidsglas deuren.

## STAP 1: OP MAAT ZAGEN VAN DE DOORGANG



### A. BREEDTE DOORGANG

Meet de dikte van de muur op 3 plaatsen (onder, midden en boven) en zaag de doorgang gelijk aan de muurdikte.

### B. HOOGTE DOORGANG ( 2 BENEN VAN DE DOORGANG )

Zaag de doorgang van hoogte.

Hoogte doorgang = hoogte deurblad + 15 mm  
(15 mm benodigt om onderaan deurblad vloerpomp en bovenaan deurblad geleider te plaatsen).

### C. LENGTE KOPSTUKDOORGANG

Zaag het kopstukdoorgang van lengte

lengte kopstuk = breedte deurblad plus 13 mm plus 2 x dikte doorgang  
De dikte van de doorgang durft te verschillen volgens de decoruitvoering.

bv. Veiligheidsglasdeur THYTAN 830 mm

Dikte doorgang 16 mm

Lengte kopstuk doorgang = 830 mm + 13 mm + 32 mm = 875 mm

## STAP 2: PLAATSEN VAN DE DOORGANG IN DE MUROPENING



1. Bevestig het kopstuk met de 4 voorziene boorschroeven (4x40) kops op de lange benen van de doorgang.

### 2. 6 x THYS montage stellatten : (BESTELNR-REF. 263380)

De Thys montage stellatten hebben tot doel de doorgang als geheel te verstevigen op het moment van plaatsing in de muuropening.

Zaag de 6 montagelatten op gelijke lengte als het kopstukdoorgang.

Bevestig de latten zijdelings aan de beide zijden op de 2 benen van de doorgang.

3. Als u een doorgang plaatst dient u de benen 1.5 tot 2 mm van de afgewerkte vloer te plaatsen. Dit om bij installatie van de vloerpomp toe te laten later de afdekplaat van de vloerpomp onder de doorgang te schuiven en contact met water te minimaliseren.

Plaats de doorgang met behulp van een waterpas in de muuropening. Beide onderzijden van de 2 benen van het dagstuk dienen horizontaal op gelijke hoogte in de muuropening bevestigd te worden.

### 4. THYS 4 SPECIALE HOUT SPIEËN (BESTELNR-REF. 263403)

Zet uw deurkast met 4 spieën tussen kopstuk en bovenkant muuropening voorlopig vast in de muuropening.

Zij drukken de deurkast naar beneden tegen de vloer en houden de deurkast tijdelijk vast in het deurgat terwijl U de doorgang bevestigd in de muuropening.

### 5. THYS MONTAGESCHUIM (BESTELNR-REF. 263373)

Zet de doorgang **definitief vast** aan de muur met de speciaal ontwikkelde THYS montageschuim voor deurkasten. **THYS montage schuim voor doorgangen staat garant voor een perfect stabiele bevestiging van de muurkast in de muuropening en voorkomt vervorming van de deurkast bij uitharden.**

Spuut de ruimte tussen muur en doorgang rondom de volledige doorgang voor de helft vol met schuim. Deze zet bij uitharding verder uit.

Uithardingstijd ± 60 min. Verwijder het overtollige THYS montage schuim met een scherp voorwerp.

**De speciaal ontwikkelde THYS montage schuim heeft een inhoud van 0,75 l. en stabiliseert 1 tot 2 doorgangen.**





Spuit de montage lijm op de zijkant van de deurkast en breng enkele proppen lijm aan op de muur.

Bij een eventuele verwijdering van de geplaatste deurlijst met THYS MONTAGELIJM kan deze met een scherp voorwerp los gesneden worden.

## 6. THYS MONTAGELIJM (BESTELNR-REF. 263410)

Plaats de deurlijsten op de beide zijden van de doorgang gelijk met de binnenzijde van de doorgang. Houdt de gelijmde deurlijsten op hun plaats met een kleefstrip tot de hechting heeft plaats gevonden ( $\pm 25$  min.). Gebruik hiervoor de speciaal ontworpen THYS MONTAGELIJM.

Ze heeft een hoge aanvangshechting en voorkomt beschadiging van deurlijsten door vernageling, is reukloos, overschilderbaar en geschikt voor vochtige ruimtes alsook voor beglazing.



- Kit de speling tussen de vloer en deurkast, listel en deurlijsten af met THYS montagelijm (zie punt 3) om opstijgend vocht te voorkomen. Deurgehelen mogen enkel geplaatst worden in een droge bouw (max. 10% muurvochtigheid). Voor doorgangen breder dan 90 cm dient u een extra deurlijst te bestellen. Referentie deurlijst vindt u in het THYS interieurboek (doorgangen en deurlijsten).

## 2. Plaatsing THYS THYTAN PROF veiligheidsglas deurblad.

### VLOERPOMP IN VLOER PLAATSEN

- Afmetingen vloerpomp en haar uitsparing in de vloer.

#### Afmeting vloerpomp:

hoogte	4 cm
Lengte	30,5 cm
Breedte:	11 cm

#### Uitsparing vloer: vertrekkende vanaf deurkast

Diepte:	5 cm
Lengte:	31,5 cm
Breedte:	12 cm

De speling van 1 cm rondom de vloerpomp laat u toe deze te verankeren met een vaste emulsie.



Bij het plaatsen van de vloerpomp plaatst u de pot van de vloerpomp tegen de afgewerkte muur of doorgang.

De speling tussen het midden van de conische pin van de vloerpomp en en de binnenzijden van de afgewerkte muur of doorgang moet 58-59 mm zijn. Deze precieze afstand kan u bekomen door de vloerpomp los te maken in de pot, zo kan u ze verschuiven. Dit doet u door de 3 schroeven los te maken en na de juiste positie gevonden is, terug vast te schroeven.



### PLAATSEN VAN GLASKLEMMEN

- Alvorens u de glasklemmen op het glas monteert dient u bij de bovenste glasklem het inox-look gedeelte los te maken. Dit zal u in een later fase terug gebruiken om de veiligheidsglasdeur in de doorgang te plaatsen.
- Nu kan u zowel de onderste als de bovenste glasklem op het glas monteren. U maakt beide zijden los en plaats ze rond het glas in de voorziene uitsparing.  
Tip : zet eerst het stuk van de glasklem in het ronde gat en manoeuvreer dan de rest tegen de uitparing.
- Bij glas 8mm dient u extra meegeleverde kartonnen packing toe te voegen aan beide zijden van het glas. U vijst beide zijden van de glasklem stevig vast.

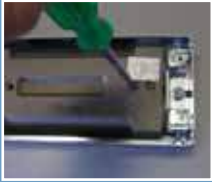


### HOE DE DEUR OP DE POMP PLAATSEN

- Schroef de bovenste pivot met langste zijde tegen de zijkant van de doorgang, zodat deze loodrecht boven de conische pin van de vloerpomp komt te staan.
- U vijst nu de deurgreep op de veiligheidsglasdeur zodat deze makkelijker te hanteren wordt. U heft het glas op en manoeuvreert het op de pomp. Zet de glasdeur tijdelijk vast met spieën,
- Kantel de veiligheidsglasdeur zodat u het inox-look gedeelte van de bovenste glasklem over de pivot kan schuiven. Kantel de veiligheidsglasdeur terug en bevestig het inox-look gedeelte nu op de bovenste glasklem. U controleert aan de hand van een waterpas of schietlood of de veiligheidsglasdeur loodrecht in de doorgang/muuropening staat. Indien nodig kan u deze bijregelen door het inox-look gedeelte in de glasklem te verschuiven.







#### HOE DE SLUITING AFSTELLEN

1. U heeft 2 schroeven bovenaan de vloerpomp waarmee u sluitingsnelheid kan afregelen in 2 stappen, van 90° naar ±15° en van ±15° naar 0°. De drukkracht nodig voor het openen van de vloerpomp is niet regelbaar.

Nu bent u klaar en kan u de afdekplaat over de vloerpomp schuiven.

Een vloerpomp heeft een bepaalde drukkracht nodig voor het openen van het deurblad. Kleine kinderen kunnen deze drukkracht niet altijd ontwikkelen. Hoe smaller het deurblad, hoe meer drukkracht vereist om het deurblad te openen. **Aangeraden Minimum deurbreedte 73 cm**

#### BELANGRIJKE MEDEDELING BIJ PLAATSING THYTAN GLASDEUREN

Veiligheidsglas is 4 tot 6x sterker dan normaal glas, gebruiksvriendelijk en een glas met een beperkt risico van letsel bij eventuele glasschade.

Het geharde glas kan niet versneden worden. De buitenste 2 mm van het veiligheidsglas is niet gehard.

Het kan afschilferen en of exploderen indien het in aanraking komt met een hard voorwerp tot 6 dagen na de laatste manipulatie.

Het is bij plaatsing van het deurblad aangewezen zeer voorzichtig te zijn.

Het deurblad mag nooit in aanraking komen met de vloer bij manipulatie tijdens plaatsing.

Leg steeds 2 of 3 houten steunbalken aan de zijkanten onder het deurblad tijdens de manipulatie.

Zo voorkomt u hard contact van het veiligheidsglas met de grond.

#### AANVAARDINGSCRITEIA VAN VEILIGHEIDSGLASDEUREN (VERBOND VAN DE GLASINDUSTRIE)

Wanneer men gewoon helder glas van binnen naar buiten bekijkt, vertoont het steeds een verkleuring. Dit is inherent aan zijn basissamenstelling. Hoe dikker het glas (8mm), hoe meer de verkleuring uitgesproken is.

Het zandstralen of zuren van glas houdt in dat het heldere, doorzichtige glas melkachtig mat wordt gemaakt door het gladde oppervlakte ruw te maken. Gezien dit een natuurlijk gebeuren is, is een wolkvorming, dwz gedeelten van glas welke iets meer mat zijn, onvermijdelijk.

Waarneming van de beglazingen dient te gebeuren op een afstand van meer dan 2m rechtstaand voor de deur, bij daglicht, zonder direct zonlicht en zonder schuine lichtinval.

Haarfijne krassen niet voelbaar met de vingernagel zijn toegelaten. Krassen voelbaar met vingernagel, tot een breedte van 0.5mm, zijn toegelaten over een totale lengte van 90mm.

Gezien de aard van de hardingsprocédés, is thermisch gehard glas niet zo vlak als een niet gehard glas, wat tot optische vervormingen kan leiden. Een algemene doorbuiging van 3mm/m is toegestaan en naar plaatselijke doorbuiging 0.5mm/300mm.

Alvorens de veiligheidsglasdeuren te plaatsen, dienen ze meerdere malen opgekuist te worden met een daarvoor voorziene reinigingspasta (ref. 012902).



Voor verdere inlichting en plaatsingsvoorschriften:  
**[info@grouphys.com](mailto:info@grouphys.com) of [www.grouphys.com](http://www.grouphys.com)**